

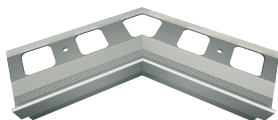
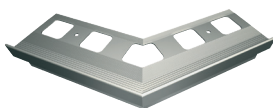
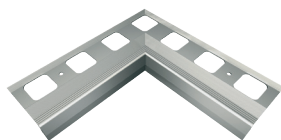
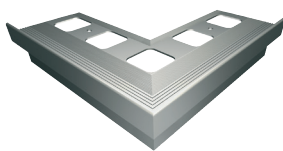
Nr kat.	kolor
266/01 Profil tarasowo-balkonowy	szary
266/40 Profil tarasowo-balkonowy	grafitowy
266/22 Profil tarasowo-balkonowy	ciemnobrązowy
266/03 Narożnik 90° zewnętrzny	szary
266/41 Narożnik 90° zewnętrzny	grafitowy
266/24 Narożnik 90° zewnętrzny	ciemnobrązowy
266/05 Narożnik 90° wewnętrzny	szary
266/42 Narożnik 90° wewnętrzny	grafitowy
266/26 Narożnik 90° wewnętrzny	ciemnobrązowy
266/07 Narożnik 135° zewnętrzny	szary
266/43 Narożnik 135° zewnętrzny	grafitowy
266/28 Narożnik 135° zewnętrzny	ciemnobrązowy
266/09 Narożnik 135° wewnętrzny	szary
266/44 Narożnik 135° wewnętrzny	grafitowy
266/30 Narożnik 135° wewnętrzny	ciemnobrązowy
266/11 Łącznik do profili PT	szary
266/45 Łącznik do profili PT	grafitowy
266/32 Łącznik do profili PT	ciemnobrązowy
266/13 Hak podrynnowy + wkręty	szary
266/46 Hak podrynnowy + wkręty	grafitowy
266/34 Hak podrynnowy + wkręty	ciemnobrązowy
266/15 Komplet zakończeń do profili PT	szary
266/16 Komplet zakończeń do profili PT	grafitowy
266/14 Komplet zakończ. do prof. PT	ciemnobrązowy

# Sopro PT

## Profile tarasowo-balkonowe

Aluminiowe, malowane proszkowo profile tarasowo-balkonowo do wykonania estetycznych wykończeń krawędzi tarasów i balkonów i pod następnie stosowane okładziny ceramiczne i kamienne. Kształt profilu umożliwia jego szczelne połączenie z uszczelnieniem zespolonym.

- Skutecznie odprowadza wodę z powierzchni balkonu
- Odporny na warunki atmosferyczne i korozję
- Wraz z uszczelnieniem zespolonym zapewnia szczelność w strefie okapu
- Łatwy i szybki montaż
- Estetyczne wykończenie krawędzi



### Podłoża

Beton, jastrychy cementowe

### Kolory

Szary – nr koloru RAL 7037  
 Grafitowy – nr koloru RAL 7024  
 Ciemnobrązowy – nr koloru RAL 8019

### Narzędzia

Metrówka, piła do cięcia aluminium, wiertarka, wkrętarka, szczotka, szpachelka lub kielnia

### Składowanie

W suchym, czystym, wolnym od aktywnych chemicznie par i gazów miejscu

### Opakowania

**Profile tarasowo-balkonowo** – opakowanie 2 szt. x 2 mb + elementy montażowe (8 kołków + 8 wkrętów + 4 poziome i 4 pionowe łączniki dylatacyjne)

**Narożniki wewnętrzne i zewnętrzne** – opakowanie 2 szt. + elementy montażowe (4 kołki + 4 wkręty + 2 poziome i 2 pionowe łączniki dylatacyjne)

**Łączniki zatraskowe do profili PT** – opakowanie 5 szt.

**Haki podrynnowe do profili PT** – opakowanie 4 szt. + 8 wkrętów

**Komplet zakończeń do profili PT** – opakowanie 2 szt. (lewy i prawy)

Elementy pakowane są w kartony.

## Właściwości

Profile tarasowo-balkonowe **Sopro PT 266** stosuje się do zamykania krawędzi tarasów i balkonów. Profile **Sopro PT 266** posiadają możliwość podłączenia rynny odprowadzającej wodę z powierzchni tarasu lub balkonu. System profili tarasowych i balkonowych wyposażony jest w zestaw narożników wewnętrznych i zewnętrznych 90° i 135° łączniki, haki podrynnowe oraz komplet zakończeń.

## Sposób użycia

Profile tarasowo-balkonowe **Sopro PT 266** należy montować we wcześniej wykonanych zagłębieniach na krawędzi jastrychu w taki sposób aby ich wierzchnia warstwa tworzyła równą płaszczyznę z wierzchnią warstwą jastrychu.

W przypadku braku zagłębień należy wykorzystać szablon montażowy i skorygować powierzchnię jastrychu przy pomocy zaprawy szpachlowej **Sopro RAM 3®** lub **Sopro AMT 468**.

Montaż rozpocząć od elementów narożnych. Następnie przystąpić do montażu pozostałych elementów zachowując pomiędzy nimi przerwy technologiczne o szerokości 2 mm.

Elementy przykręcać za pomocą kołków do betonu o średnicy 8 mm. Wykorzystywać wkręty z płaskim łbem. W przypadku konieczności cięcia profili na krótsze odcinki stosować metody i urządzenia przeznaczone do obróbki elementów aluminiowych.

Do wykonania uszczelnienia tarasu lub balkonu użyć elastycznej, cementowej zaprawy uszczelniającej **Sopro DSF® 423/523**, **Sopro TDS 823** lub mat uszczelniająco-odcinających **Sopro AEB® plus**. Miejsce styku obróbki i powierzchni podłoża wzmocnić przy pomocy taśmy uszczelniającej **Sopro DBF 638** lub **Sopro AEB® 641**, zatopionych w pierwszej warstwie uszczelnienia **Sopro DSF® 523** lub **Sopro TDS 823**. Masę uszczelniającą **Sopro DSF® 423/523** lub **Sopro TDS 823** nanieść w minimum dwóch cyklach roboczych, tak aby uzyskać min. 2 mm łącznej grubości.

Nie dopuszczać do zakrycia masą uszczelniającą lub taśmą otworów na skropliny, które znajdują się na elemencie montażowym.

Klejenie okładzin rozpoczynać od strony zamontowanych profili, pozostawiając szczelinę dylatacyjną szerokości 5-10 mm. Okładziny kleić przy pomocy wysokoelastycznych zapraw klejowych np. **Sopro VF XL 413**, **Sopro No.1 400** lub **Sopro MEG 665**, **Sopro MEG 666**. Dylatację pomiędzy okładziną ceramiczną lub kamienną a krawędzią profilu wypełnić fugą trwale elastyczną np. **Sopro Silikon**, wcześniej wprowadzając w szczelinę sznur dylatacyjny Sopro PER 567 o średnicy 8-13 mm.

**Prosimy stosować się do informacji zawartych w kartach technicznych odpowiednich produktów!**

## Montaż rynien

Rynny montować ze spadkiem min. 0,5% w kierunku odpływu. Uchwyty montażowe, montować co 50 cm przy pomocy wkrętów ze stali nierdzewnej. Do systemu stosować rynny PVC o średnicach od 75 – 110 mm, w zależności od wielkości powierzchni z jakiej będzie odprowadzana woda. Haki podrynnowe przystosowane są do stosowania z rynnami o średnicy 75 mm.

## Uwaga

W czasie wykonywania prac powłokę profilu chronić przed uszkodzeniem. Montaż uszkodzonych profili jest niedopuszczalny. W przypadku ich zabrudzenia, możliwie szybko wyczyścić wodą i miękką, nie rysującą powierzchni szmatką. Nie dopuścić do stwardnienia zabrudzeń (np. zaprawami uszczelniającymi lub klejowymi) na zewnętrznej powierzchni profilu.

Mycie profili przeprowadzić min. dwa razy w roku, używając czystej wody i szmatki, nie rysującej powierzchni. Nie stosować mocno kwaśnych lub mocno alkalicznych środków czyszczących oraz środków powierzchniowo-czynnych, reagujących z aluminium. Nie stosować rozpuszczalników organicznych, zawierających estry, ketony, alkohole, węglowodory chlorowane itp. Po każdym myciu powierzchnię natychmiast zmyć czystą, zimną wodą.

Nie wolno stosować soli oraz substancji chemicznych do usuwania oblodzenia w pobliżu profili. Zaleca się dwa razy w roku wykonać przegląd techniczny tarasów i balkonów w celu sprawdzenia stanu technicznego poszczególnych elementów. Ujawnione usterki należy możliwie szybko naprawić.

## Wskazówki BHP

**Sopro PT 266** nie jest klasyfikowany jako niebezpieczny zgodnie z przepisami UE. Przy obcowaniu z materiałami budowlanymi przestrzegać obowiązujących przepisów w zakresie bezpieczeństwa stosowania.

Dane zawarte w niniejszej karcie technicznej stanowią opis produktu. Są to ogólne wskazówki oparte na naszych doświadczeniach i badaniach. Prezentowane informacje nie mogą stanowić podstawy do jakichkolwiek roszczeń z uwagi na brak wpływu na warunki pracy i sposób użycia produktu. W razie potrzeby prosimy o kontakt z naszym **Działem Doradztwa Technicznego**. Aktualna wersja karty technicznej produktu znajduje się na [www.sopro.pl](http://www.sopro.pl)

### Sopro Polska Sp. z o.o.

**Centrala**  
ul. Poleczki 23/F  
02-822 Warszawa  
tel. 22 335 23 00  
fax 22 335 23 09

**Sprzedaż Północ i Centrum**  
ul. Poleczki 23/F  
02-822 Warszawa  
tel. 22 335 23 54, 22 335 23 22  
fax 22 335 23 23

**Sprzedaż Południe**  
ul. Mogilska 40  
31-546 Kraków  
tel. 12 410 58 50  
fax 12 411 08 04

**Doradztwo Techniczne**  
Warszawa tel. 606 145 811, 608 592 328  
Rybnik tel. 602 281 040  
Poznań tel. 604 274 960  
Nowiny tel. 602 444 491

[www.sopro.pl](http://www.sopro.pl)